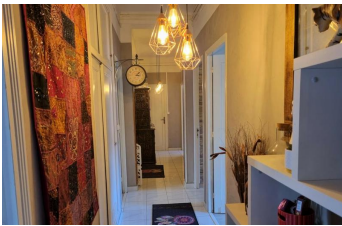


Centre ville - Grand T4 en TBE - Garage - Parking - 205 000 €

30000 Nimes



DESCRIPTION

Situé rue Sully à Nimes, dans un petit immeuble composé de 3 appartements à 15mn à pied des arènes et de la gare, votre agence A Coté Immobilier vous propose ce bel appartement Type 4 de 109.2m2 en TBE, disposant d'un beau volume et d'une belle hauteur sous plafond. Il est composé d'un salon séjour indépendant ouvert sur un balcon, d'une grande cuisine dinatoire, avec possibilité de relier les 2 pièces par le cellier intermédiaire, de 3 grandes chambres de 13 à plus de 15m2, d'une belle salle d'eau et d'un WC indépendant. Les menuiseries de l'appartement sont en double vitrage avec volets roulants électriques. Le chauffage est individuel électrique avec climatisation réversible. Un garage de 17m2 vous permettra de garer un 1er véhicule et vous pourrez en stationner un second devant celui-ci. Une cave de 4m2 est aussi vendue avec l'appartement. Le syndic est bénévole, il n'y a aucune charges de copropriété à part l'assurance de l'immeuble. Toiture de l'immeuble rénovée en 2020. Excellent rapport qualité prix, n'hésitez pas à venir le découvrir...

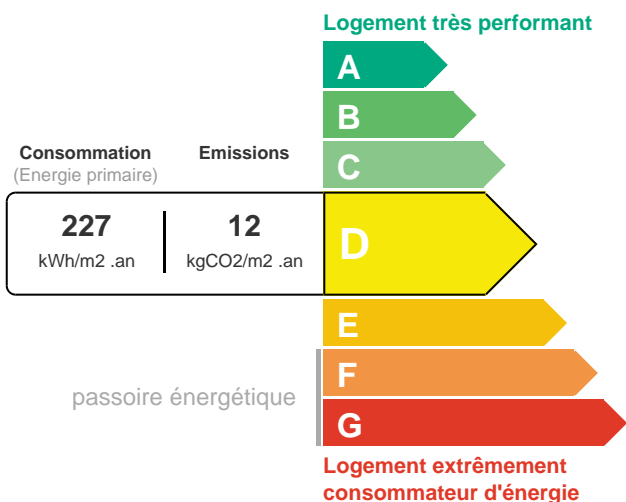
INFORMATIONS

Surface habitable : 109 m²
Nb pièce(s) : 4
Année de construction : 1950
Nb chambre(s) : 3
Nb stationnement : 2
Type de stationnement : Extérieur
Exposition : Est
Numéro de mandat de vente : 2497
Salle d'eau : 1
Cuisine : Séparée
Garage
Balcon

HONORAIRES

Honoraires à la charge du vendeur

DPE / GES



VOTRE AGENCE